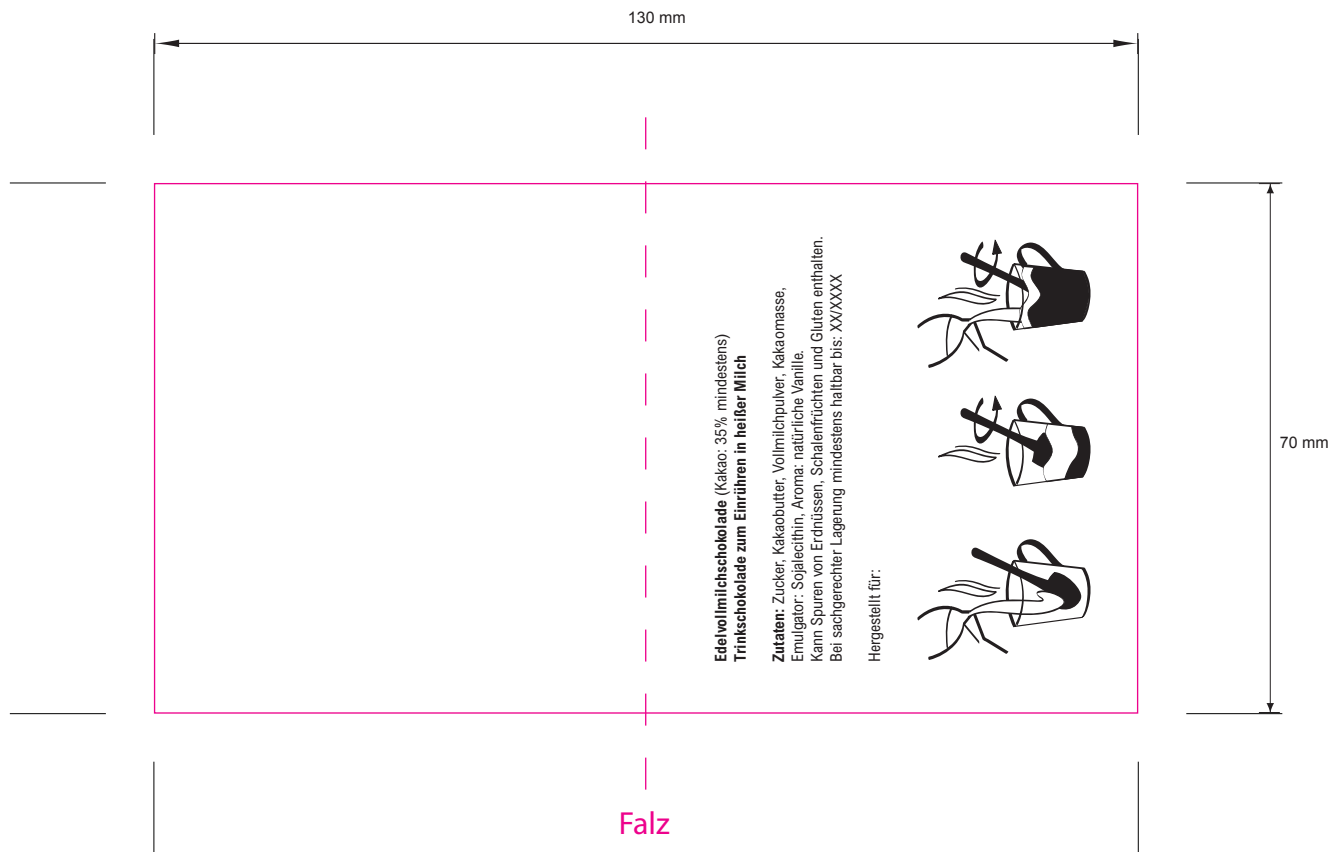






Produktinformationsblatt

Trinkschokolade Edelvollmilch (Offsetdruck)



	<p>Vorzugsweise Dateien die mit Adobe Illustrator (CS5), Adobe Photoshop (CS5), Macromedia Freehand MX erstellt wurden. Des Weiteren sind auch Adobe InDesign (CS5), Adobe Acrobat, CorelDraw (11) sowie QuarkXPress (8) möglich.</p>
	<p>Bilder sollten eine Auflösung von mindestens 300 dpi haben. Logos und Strichmotive 1200 dpi. Die besten Ergebnisse werden mit vektorisierten Daten erzielt.</p> <p>Schriften vektorisieren oder sämtliche verwendeten Schriften mitliefern (für PC).</p>
	<p>Als CMYK (4c Euroskala) oder als Sonderfarben (HKS-K oder PANTONE® C) angeben. Kein RGB!</p> <p>Druckfarben sind immer lasierend. Lasierende Farben sind nicht deckend und erzielen oftmals nicht die gewünschte Farbe, wenn sie nicht zuvor mit weiß unterlegt wird.</p>
	<p>Gemäß EU-Verordnung Nr. 187/2002 zur Verbesserung der Lebensmittelsicherheit müssen alle Produkte mit einem Herstellernachweis versehen sein. Endkunde, Händler oder Agentur können bestimmen, ob sie selbst als In-Verkehrbringer auf der Verpackung angegeben werden sollen oder ob der Hersteller genannt werden soll. Weiterhin müssen auf jeder Verpackung Inhaltsstoffe und Mindesthaltbarkeitsdatum zur Information des Verbrauchers angegeben werden.</p>