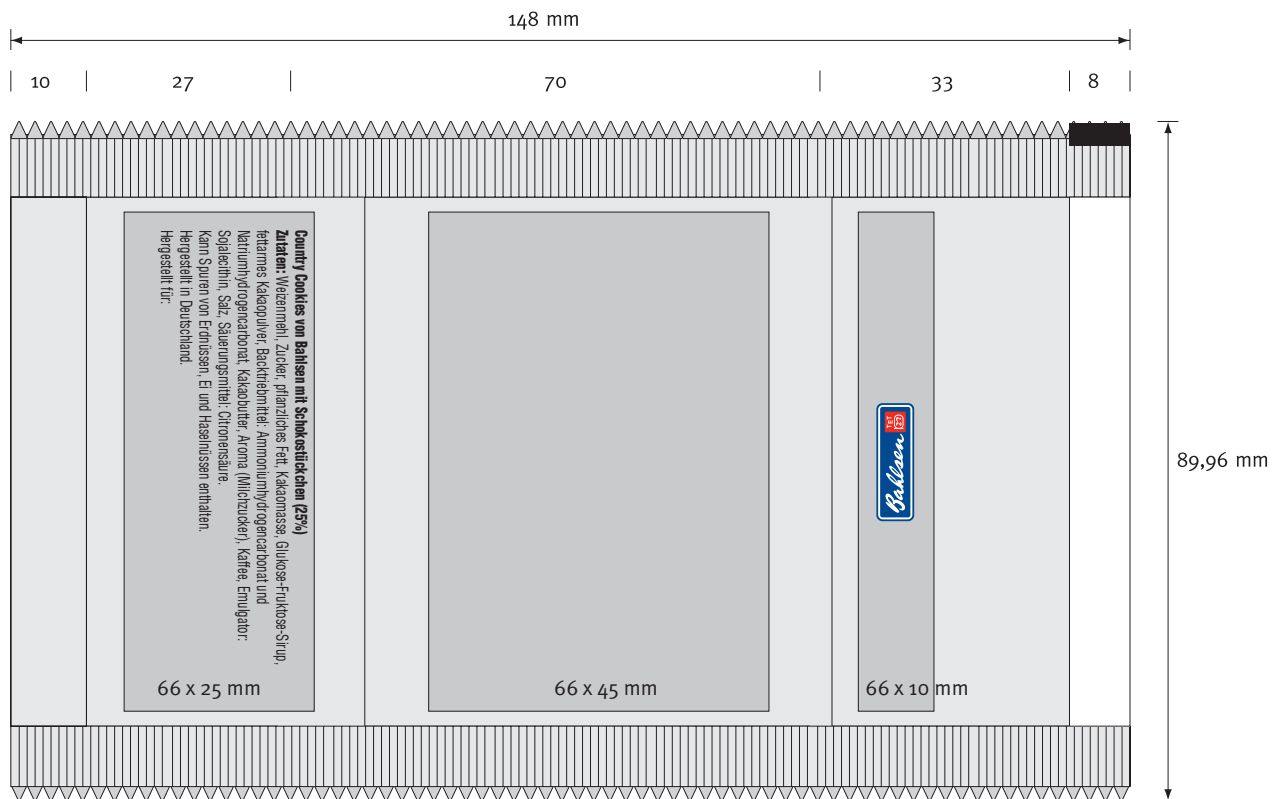










# Produktinformationsblatt

## Bahlsen CountryCookie (Flexodruck)



-  Siegelnaht, 10 mm
-  Überlappungsnaht, weiß bzw. transparent
-  Druckbereich für Vollflächendruck
-  optimal lesbarer Druckbereich

	<p>Vorzugsweise Dateien die mit Adobe Illustrator (CS5), Adobe Photoshop (CS5), Macromedia Freehand MX erstellt wurden.                  Des Weiteren sind auch Adobe InDesign (CS5), Adobe Acrobat, CorelDraw (11) sowie QuarkXPress (8) möglich.</p>
	<p>Bilder sollten eine Auflösung von mindestens 300 dpi haben. Logos und Strichmotive 1200 dpi. Die besten Ergebnisse werden mit vektorisierten Daten erzielt.                  Schriften vektorisieren oder sämtliche verwendeten Schriften mitliefern (für PC).</p>
	<p>Als CMYK (4c Euroskala) oder als Sonderfarben (HKS-K oder PANTONE® C) angeben. Kein RGB!                  Druckfarben sind immer lasierend. Lasierende Farben sind nicht deckend und erzielen oftmals nicht die gewünschte Farbe, wenn sie nicht zuvor mit weiß unterlegt wird.</p>
	<p>Gemäß EU-Verordnung Nr. 187/2002 zur Verbesserung der Lebensmittelsicherheit müssen alle Produkte mit einem Herstellernachweis versehen sein. Endkunde, Händler oder Agentur können bestimmen, ob sie selbst als In-Verkehrbringer auf der Verpackung angegeben werden sollen oder ob der Hersteller genannt werden soll. Weiterhin müssen auf jeder Verpackung Inhaltsstoffe und Mindesthaltbarkeitsdatum zur Information des Verbrauchers angegeben werden.</p>